

Objectifs généraux de la formation

- Maîtriser les principes et les concepts clés du niveau Green Belt LSS
- Utiliser les méthodologies et outils adaptés aux problématiques de l'entité
- Animer une équipe projet DMAIC pour la performance de l'entité
- Piloter des chantiers ou des projets d'amélioration sur des problématiques intermédiaires à complexes (enjeu moyen à fort pour l'organisation, rupture plus ou moins majeure par rapport aux pratiques existantes, périmètres fonctionnels différents...)
- Accompagner les Yellow Belt dans leur gestion de projets
- Contribuer dans une équipe à des projets d'amélioration de niveau Black Belt

Les compétences acquises

- ✓ C1 : Evaluer la variabilité des systèmes de mesure pour déterminer l'aptitude de la mesure à bien représenter la réalité, en utilisant les différents outils selon la nature des données : R&R (Reproductibilité et Répétabilité) et Kappa Test.
- ✓ C2 : Piloter un projet simple à complexe d'amélioration de bout en bout, afin d'animer des ateliers de progrès en équipe pour obtenir des résultats concrets d'amélioration sur le terrain, en suivant les 5 étapes du DMAIC.
- ✓ C3 : Cartographier la chaîne de valeur ajoutée en utilisant l'outil VSM (Value Stream Map), pour simplifier les flux.
- ✓ C4 : Réaliser une étude de capabilité selon la loi normale en utilisant les cartes de contrôle et le test de normalité pour évaluer la performance du processus en PPM en lien avec la voix du client et améliorer le processus.
- ✓ C5 : Savoir animer une équipe pluridisciplinaire en utilisant l'animation en rôles délégués, pour améliorer l'efficacité collective dans la gestion des projets.

Les + de cette formation certifiante

- + de 25h00 de ressources à suivre à **votre rythme et de manière autonome**.
- **Un formateur disponible** à n'importe quel moment de votre parcours pour répondre à vos questions.
- **Formation Expérientielle : 80% du temps** - de la formation à distance avec formateur ou du temps de la formation présentielle - est consacré à la mise en application des apprentissages par des cas pratiques et ludiques (jeux, mise en situation...).
- **3 heures d'intervention de coachs certifiés ICF** lors du cursus de formation, en co-animation avec le consultant formateur Master Black Belt ; pour appréhender l'accompagnement du changement, l'efficacité collective et les leviers de développement du leadership
- **Les exercices, les exemples variés et concrets** abordés au cours de cette formation permettent aux stagiaires de faire le lien avec leurs problématiques vécues au quotidien.
- **Utilisation du logiciel Minitab**, une référence mondiale parmi les logiciels statistiques

Une formation reconnue

- Cette formation donne lieu à une certification reconnue et donne droit **aux financements de la formation professionnelle** à travers votre OPCO, le FAFIEC, Pôle Emploi ou encore le plan de formation de votre entreprise.
- La formation Lean Six Sigma est éligible au CPF, inscrite au Répertoire spécifique de France Compétences sous le numéro RS6392

Prérequis

- Certification Lean Sigma Yellow Belt ou à défaut un test QCM d'entrée



Options disponibles

Nous portons une attention constante sur le fait que notre formation valide une acquisition réelle de connaissances et de compétences répondant aux besoins opérationnels des entreprises.

Option coaching : nous vous proposons un coaching individualisé dimensionné suivant votre besoin pour vous accompagner sur votre projet et afin de mettre en application les connaissances acquises lors de votre formation Green Belt.

Option d'accompagnement à la certification niveau 2 : accompagnement personnalisé autour d'un projet qui permet de mettre en œuvre vos compétences acquises, et de délivrer des résultats au sein de votre entreprise.

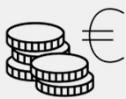
Cet accompagnement sera positionné aux moments les plus opportuns par rapport à votre projet

Une démarche gagnant-gagnant

La personne certifiée et l'entreprise sortent gagnantes :

- ❖ L'attention forte portée sur les résultats des projets menés dans le cadre du cursus Lean 6 sigma permet des gains significatifs pour l'entreprise.
- ❖ Le développement du leadership et de l'aptitude à s'emparer de sujets ambitieux et complexes ouvre de nouvelles perspectives professionnelles à la personne certifiée.

Les potentiels de gains dans les projets Lean Six Sigma

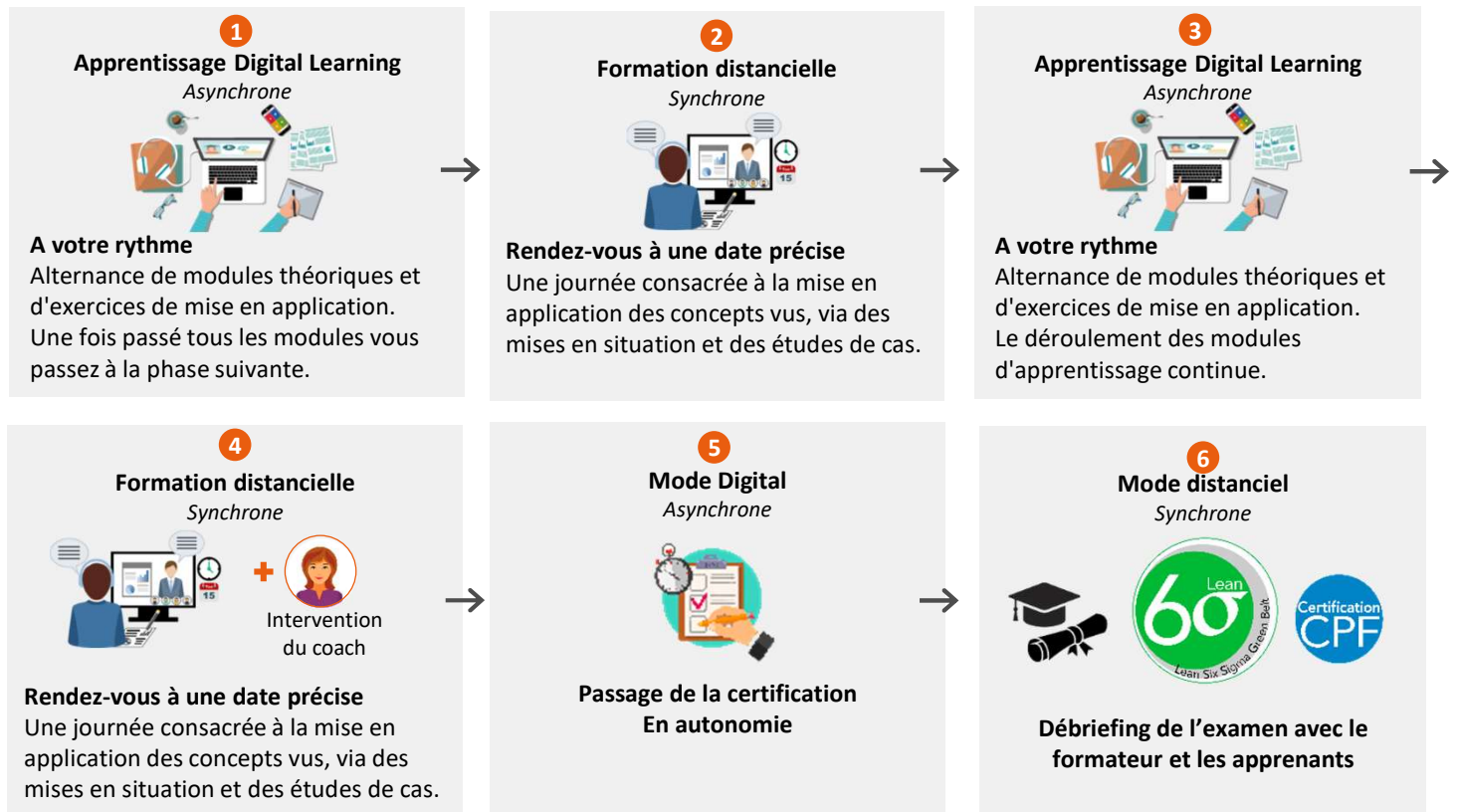


Dans les options d'accompagnement, nous mesurons les **gains obtenus suivants** :

- Pour des projets de certification Green Belt Lean 6 Sigma : de 15 k€ à 250 k€ - médian 35 k€
- Pour des projets de certification Black Belt Lean 6 Sigma : de 200 k€ à 15 M€ - médian 1 M€

Ces gains sont restrictifs puisqu'ils ne prennent pas en compte les gains divers et intangibles obtenus par l'application de la méthode et des outils au quotidien: **diffusion de la culture de résolution de problème, prévention des récurrences, évolution des comportements, état d'esprit Kaizen, orientation clients...**

Le séquençage de la formation : 35 heures en 6 séquences



Durée : 2 à 3 mois – 4 à 6 heures de travail hebdomadaire (ceci est une moyenne)

Le formateur est disponible tout au long du parcours



Formation distancielle Horaires aménagés

8h30 - 12h30
Déjeuner
13h30 - 16h30
Pause le matin et l'après-midi

Organisme de formation enregistré sous le numéro de déclaration d'activité 11755210175 auprès de la Préfecture de Région Ile-de-France

Systèmes de progrès – Accompagnement du changement - Culture de l'excellence - Développement des équipes

➤ **Besoin de précision ? Contactez-nous** : Tél. 01 77 49 27 00 - formations@progress-partners.com
Progress Partners - 58 Avenue de Wagram 75017 P ARIS - <http://academy.progress-partners.com>

Les modalités pédagogiques

Dans chacune des séquences des modules concoctés par notre équipe sont mis en place :

 Apport Théorique par Formateur Vidéos de 2' à 20'	 Apport Théorique par Formateur en live	 Quiz, exercices Interactif avec application Seul	 Quiz, exercices Interactif avec application En groupe	 Vidéo, approfondir un sujet	 Remise d'outils : formulaires, grilles... prêts à l'emploi
 Activité Expérientielle en équipe : jeux, mises en situation	 Partage d'exemples terrain par le formateur	 Mini projet de mise en application à réaliser	 Fil de discussion, le formateur est là pour répondre à vos questions tout le long du cursus	 Intervention d'un coach ICF, en binôme avec le Formateur	 Test QCM fin de formation

Les bonus

Nous vous proposons pour aller plus loin, si vous le souhaitez, des modules bonus :

 Des lectures conseillées pour approfondir un sujet	 Partage de ressources externes : vidéos, podcasts...	 Test de personnalité avec notre partenaire Uman Pulse	 Partage de ressources entre les stagiaires
---	--	--	--

Séquence 1 Apprentissage Digital Learning

Durée selon votre rythme
5h00 de ressources à disposition



Rappels des points clés Basiques du Yellow (Outils

- Lean, 6 Sigma, DMAIC)

La phase MEASURE : Les cartographies de Processus

- Introduction aux cartographies de processus : Swim lanes, VSM, MIFA, Process Mapping, Analyse de Profondeur de Processus, Diagramme Spaghetti
- Introduction à la VSM : Value Stream Mapping. Cartographie complète d'un processus : état actuel et état futur

La phase MEASURE : Les basiques du Juste à temps

- Flux Poussé versus Flux tiré

La phase ANALYSE : État d'esprit Résolution de problème

- Etat d'esprit PDCA : Plan Do Check Act

La phase ANALYSE : Processus de résolution de problèmes

- Le A3 au sein du DMAIC
- Introduction aux 7 outils de la Qualité
- Les différents types de A3
- Introduction au A3 de Résolution de Problèmes
- Approfondissement au A3 de Résolution de Problèmes

Séquence 2 Formation distancielle

Rdv à une date précise
Classroom de 1h00 avec
votre formateur



Retour sur les questions, rappels de cours théoriques de la séquence précédente.

Séquence 3 Apprentissage Digital Learning

Durée selon votre rythme
5h00 de ressources à disposition



La phase MEASURE : L'approche statistique

- Présentation du logiciel Minitab
- Introduction à l'analyse graphique
- Rappels spécifiques sur les Types de Données
- Rappels spécifiques sur les statistiques descriptives

La phase MEASURE : La qualité des systèmes de mesure

- Les composantes de la variabilité d'un système de mesure
- Analyse du système de mesure R&R

La phase MEASURE : L'importance de la mesure

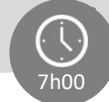
- Plan de Collecte de données
- Basiques de l'échantillonnage
- Analyse du système de mesure par Kappa test

La phase MEASURE : La validation et le suivi des processus

- Les cartes de contrôle, le SPC

Séquence 4 Formation distancielle

Rdv à une date précise 7h00
de formation 8h30/12h30
-13h30/16h30



Etude de cas VSM

- Cartographie de l'état actuel & Spaghetti
- Identification des problématiques
- Cartographie de l'état futur
- Road Map

Etude de cas A3 RdP

- Déroulé des différentes étapes du A3 et rappel des points clés de la méthode

Etude de cas sur la Phase MEASURE

- Etude de cas complet illustrant les notions : Analyse graphique / Analyse des systèmes de mesure / Cartes de contrôles

Séquence 5 Apprentissage Digital Learning

Durée selon votre rythme
5h00 de ressources à
disposition



La phase MEASURE : La validation et le suivi des processus

- Les études de capabilités - données continues
- Capabilités par attribut
- Les tests de normalité (et introduction loi non normale)

La phase ANALYSE : La recherche de cause avancée

- Process Mapping
- Matrice cause effet
- VMEA / AMDEC
- Analyse multivariées

L'accompagnement du changement

- Les bases du pilotage de projet
- Rôle et posture du Green Belt
- Études de cas de projets Green Belt certifiés
- Le mode chantier Kaizen

Rdv à une date précise 7h00
de formation
8h30/12h30-13h30/16h30

Séquence 6 Formation distancielle



Etude de cas sur la Phase MEASURE

- Analyse des systèmes de mesure Attribut / Capabilités
- Etude de cas complet illustrant les notions : Process Mapping / Matrice C&E / VMEA

L'accompagnement du changement

- Exercice de mise en situation co-animé avec un **coach certifié ICF** et un Master Black Belt Lean Six Sigma

Séquence 7 Mode digital

En autonomie



Epreuves de certification

- Evaluation de contrôle de **connaissance**.
- Evaluation de **compétences** sous forme de mises en situation professionnelles simulées ou exercices ciblés.

Rdv à une date précise
Classroom de 1h00 avec
votre formateur

Séquence 8 Formation distancielle



Débriefing de l'examen

Remise de diplôme par votre formateur

Modalités d'évaluation

- Evaluation de **contrôle de connaissance**, réalisée par le biais d'un QCM portant sur l'acquisition des concepts clés afin de pouvoir participer activement à des projets d'amélioration et à influencer et déployer sur la culture d'amélioration de votre organisation. Ce contrôle de connaissance comprend 40 questions.
- Evaluation de **compétences** sous forme de mises en situation professionnelles simulées ou exercices ciblés. Vous avez 5 études de cas à réaliser, correspondante chacune à une compétence du « Lean Six Sigma Green Belt ».

Modalités techniques

- Pour la partie de formation en mode "Digital Learning" : Accès à notre plateforme LMS (Learning Management System) pour accéder aux vidéos de cours, mais aussi à l'ensemble des contenus pédagogiques (Formulaire, PDF de cours, quiz intermédiaires de connaissance, etc.)

- Pour la partie "Formation à distance" avec un formateur :

- Plate-forme collaborative (Microsoft Teams) pour se connecter à la salle de formation, mais également le travail en sous-groupes.

- Espace collaboratif et interactif pour les sessions d'exercices en sous-groupes (Tableaux blancs, post-its digitaux, etc.)

- Outils digitaux pour évaluer les connaissances des

stagiaires tout au long du cursus de formation, via des Quiz et sous forme de Gaming

- Accès à notre SharePoint où les apprenants récupèrent les supports de cours de la formation

- Formulaire en ligne pour les évaluations à chaud et à froid de la formation

Des référents pour rendre votre formation de qualité et agréable

- **Référent pédagogique** : personne en charge du contenu des formations et qui occupe également la fonction d'encadrement par la coordination et l'animation de l'équipe de formateurs

Contact : formateur@progress-partners.com

- **Référent administratif** : personne responsable de la gestion administrative des formations

Contact : formations@progress-partners.com

- **Référent Handicap** : personne ressource pour accompagner l'évolution des pratiques en matière d'accueil des personnes en situation de handicap.

Contact : formations@progress-partners.com



La certification qualité a été délivrée au titre de la catégorie d'action suivante :
ACTIONS DE FORMATION

Organisme de formation enregistré sous le numéro de déclaration d'activité 11755210175 auprès de la Préfecture de Région Ile-de-France

Systèmes de progrès – Accompagnement du changement - Culture de l'excellence - Développement des équipes

➤ **Besoin de précision ? Contactez-nous** : Tél. 01 77 49 27 00 - formations@progress-partners.com
Progress Partners - 58 Avenue de Wagram 75017 PARIS - <http://academy.progress-partners.com>