

Objectifs généraux de la formation

- Appréhender les principes et les concepts clés comme base de la mise en œuvre du LSS
- Participer à des démarches d'amélioration continue, pour la performance de l'entité
- Animer des ateliers ou des chantiers de progrès sur des problématiques simples (sans enjeu et sans rupture majeure dans les pratiques de l'organisation)
- Contribuer dans une équipe à des projets d'amélioration de niveau Green et Black

Les compétences attestées

- ✓ C1 : Sélectionner l'outil Lean et/ou Six Sigma adapté pour atteindre la performance souhaitée par le client, en analysant la situation existante (recueil des faits, des données, des gaspillages et des pertes).
- ✓ C2 : Réaliser les statistiques élémentaires pour comprendre le comportement du process, en utilisant des outils mathématiques.
- ✓ C3 : Identifier les gaspillages en utilisant des grilles d'observation spécifiques, pour réaliser un état des lieux.
- ✓ C4 : Appliquer les 3 principes et 7 concepts du Lean pour transmettre les approches et les comportements, en se les appropriant.
- ✓ C5 : Utiliser les Standards, 5S et management visuel en appliquant la méthodologie adaptée, pour optimiser les environnements de travail.
- ✓ C6 : Résoudre des problèmes en appliquant les méthodologies adéquates (PDCA, 5 Pourquoi), pour les éliminer définitivement.
- ✓ C7 : Piloter un projet simple d'amélioration de bout en bout, afin d'animer des ateliers de progrès en équipe pour obtenir des résultats concrets d'amélioration sur le terrain, en suivant les 5 étapes du DMAIC

Les + de cette formation certifiante

- + de 10h00 de ressources à suivre à **votre rythme et de manière autonome**.
- **Un formateur disponible** à n'importe quel moment de votre parcours pour répondre à vos questions.
- **Formation Expérientielle : 80% du temps** - de la formation à distance avec formateur ou du temps de la formation présentielle - est consacré à la mise en application des apprentissages par des cas pratiques et ludiques (jeux, mise en situation...).
- **Les exercices, les exemples variés et concrets** abordés au cours de cette formation permettent aux stagiaires de faire le lien avec leurs problématiques vécues au quotidien.
- Nous offrons une possibilité **d'attestation de niveau Yellow Belt gratuite** dans le cadre d'un test de niveau réussi et d'une poursuite sur l'un de nos cursus Green Belt.
- Ce cursus de formation **dépasse les exigences de la norme NF X06-091** sur la certification des compétences en Lean Six Sigma pour vous rendre encore plus performant.

Une formation reconnue

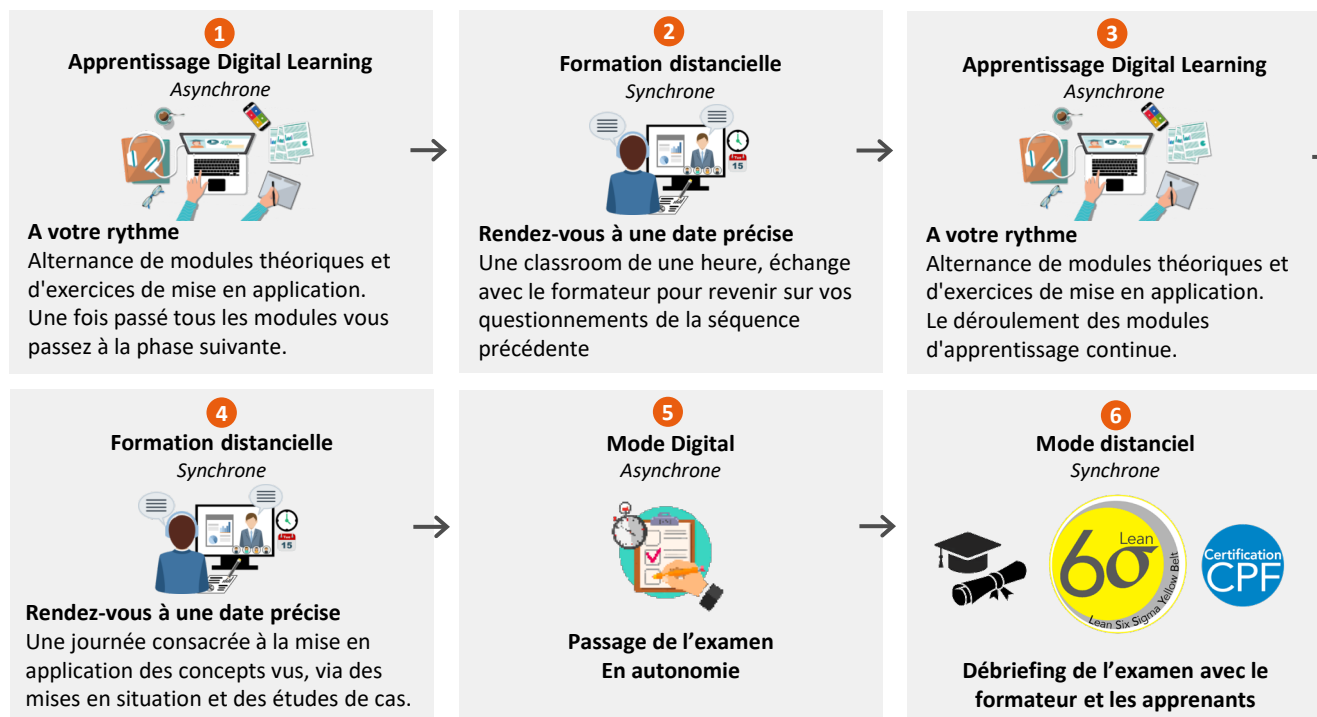
- Cette formation donne lieu à une certification reconnue et donne droit **aux financements de la formation professionnelle** à travers votre OPCO, le FAFIEC, Pôle Emploi ou encore le plan de formation de votre entreprise.
- La formation Lean Six Sigma est éligible au CPF, inscrite au Répertoire spécifique de France Compétences sous le numéro RS5391

Prérequis

- Pas de prérequis nécessaire pour cette formation



Le séquençage de la formation : 21 heures en 6 séquences

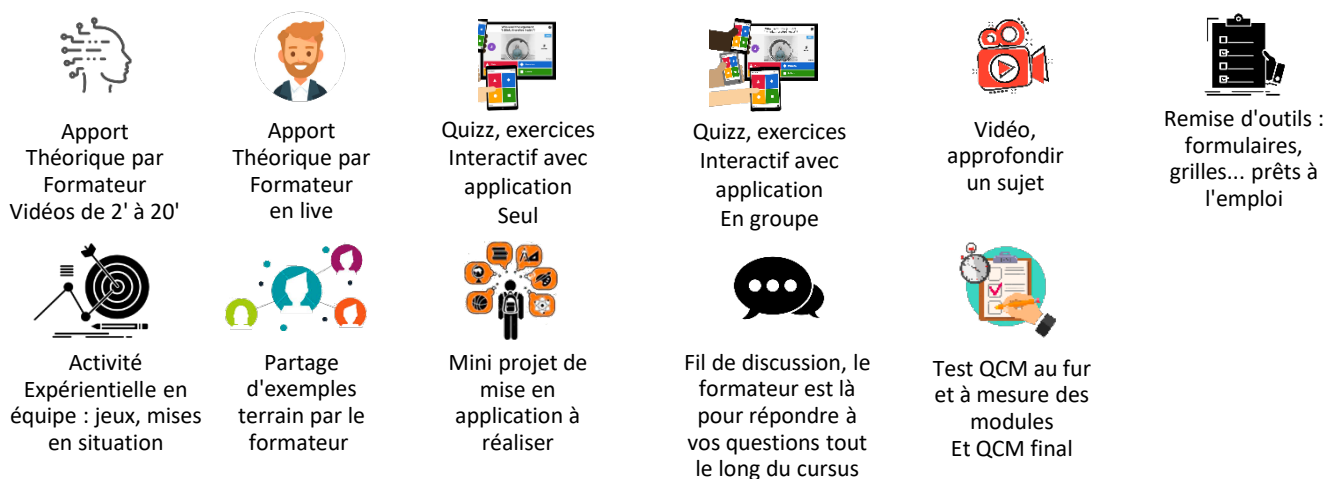


Durée : 1 à 2 mois – 4 à 6 heures de travail hebdomadaire (ceci est une moyenne)

Le formateur est disponible tout au long du parcours

Les modalités pédagogiques

Dans chacune des séquences des modules concoctés par notre équipe sont mis en place :



Les bonus

Nous vous proposons pour aller plus loin, si vous le souhaitez, des modules bonus :



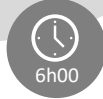
Organisme de formation enregistré sous le numéro de déclaration d'activité 11755210175 auprès de la Préfecture de Région Ile-de-France

Systèmes de progrès – Accompagnement du changement - Culture de l'excellence - Développement des équipes

➤ **Besoin de précision ? Contactez-nous :** Tél. 01 77 49 27 00 - formations@progress-partners.com
Progress Partners 110 Bd de Sébastopol 75003 Paris - <http://academy.progress-partners.com>

Formation Blended Learning Lean Six Sigma Yellow Belt

Durée selon votre rythme
6h00 de ressources à
disposition



Séquence 1 Apprentissage Digital Learning



Introduction au Lean Six Sigma

- Historique des démarches d'amélioration continue
- Démarche Lean et Démarche Six Sigma
- La combinaison Lean & 6 Sigma
- Présentation de projets réels Lean 6 Sigma

Les Fondements de l'amélioration

- Le client et La Valeur Ajoutée (VA)
- Le Gemba et les Mudas
- Les principes et les concepts du Lean
- Les Paradigmes
- L'évolution des comportements managériaux

Les outils basiques du Lean

- Les standards
- Les 5S
- Le management visuel

Rdv à une date précise
Classroom de 1h00 avec
votre formateur



Séquence 2 Formation distancielle



**Retour sur les questions, rappels de cours
théorique de la séquence précédente.**

Durée selon votre rythme
5h00 de ressources à
disposition



Séquence 3 Apprentissage Digital Learning



Les basiques du 6 sigma

- Le cycle DMAIC : Define / Measure / Analyse / Improve / Control
- La charte de Projet

La phase DEFINE : L'école de la voix du client

- La VOC - (Voix du Client)
- Les CTS - (Paramètres critiques pour la satisfaction client)

La phase DEFINE : Introduction à la cartographie de processus

- Le SIPOC

La phase MEASURE : L'école de la variabilité

- Approche statistique basique
- Différents types de données
- Statistiques descriptives élémentaires

La phase Résolution de problèmes simples

- Les Outils de base : QQQCCP, Ishikawa, 5 Pourquoi

Rdv à une date précise
7h00 de formation
8h30 / 12h30 - Repas
13h30-17h30



Séquence 4 Formation distancielle



Rappels théoriques, retour sur vos questions vis à vis des modules Digital Learning

Mise en pratique via des études de cas

- VA & Muda
- 5S
- Les standards
- SIPOC
- La voix du client et ses caractéristiques mesurables
- Résolution de problèmes

En autonomie



Séquence 5 Mode digital



**Evaluation finale sous forme de QCM
Test de certification Yellow Belt Lean Six
Sigma**

Rdv à une date précise
Classroom de 1h00 avec
votre formateur



Séquence 6 Formation distancielle



**Débriefing de l'examen
Remise de diplôme par votre formateur**

Modalités d'évaluation

- Évaluation continue au cours de la formation par des mises en situation professionnelles par simulation ou en situation réelle à travers des exercices ciblés.
- Avant dernière séquence : 1 heure d'évaluation finale par le biais d'un QCM contrôle de connaissance portant sur l'aptitude à participer activement à des projets d'amélioration en mettant en œuvre des outils spécifiques qui contribuent à l'atteinte des résultats.

Modalités techniques

- Pour la partie de formation en mode "Digital Learning" : Accès à notre plateforme LMS (Learning Management System) pour accéder aux vidéos de cours, mais aussi à l'ensemble des contenus pédagogiques (Formulaire, PDF de cours, quiz intermédiaires de connaissance, etc.)
- Pour la partie "Formation à distance" avec un formateur :
 - Plate-forme collaborative (Microsoft Teams) pour se connecter à la salle de formation, mais également le travail en sous-groupes.
 - Espace collaboratif et interactif pour les sessions d'exercices en sous-groupes (Tableaux blancs, post-its digitaux, etc.)
 - Outils digitaux pour évaluer les connaissances des stagiaires tout au long du cursus de formation, via des Quiz et sous forme de Gaming
 - Accès à notre SharePoint où les apprenants récupèrent les supports de cours de la formation
 - Formulaire en ligne pour les évaluations à chaud et à froid de la formation

Des référents pour rendre votre formation de qualité et agréable

- **Référent pédagogique** : personne en charge du contenu des formations et qui occupe également la fonction d'encadrement par la coordination et l'animation de l'équipe de formateurs
Contact : formateur@progress-partners.com
- **Référent administratif** : personne responsable de la gestion administrative des formations
Contact : administratif@progress-partners.com
- **Référent Handicap** : personne ressource pour accompagner l'évolution des pratiques en matière d'accueil des personnes en situation de handicap.
Contact : formations@progress-partners.com

